



افزایش تعامل پرستار-ربات
مطالعه کوهورت
**Enhancing Nurse-Robot
Engagement:
Two-Wave Survey Study**
(JMIR-2023)

سپیده عباسی

فهرست مطالب

مقدمه و بیان مسئله	هدف مطالعه	روش اجرا	نتایج	بحث
۳	۶	۸	۱۵	۱۹

مقدمه و بیان مسئله

مقدمه : عملکرد های فناوری های مبتنی بر هوش مصنوعی



اشتراک بار های کاری پرستاری



کاهش فشار زمانی پرستاری



کاهش مشکل جهانی کمبود پرستار



افزایش رضایت شغلی متخصصان بالینی

بیان مسئله



اعتقاد نداشتن پرستاران به
کمک فناوری های مبتنی بر
هوش مصنوعی



استفاده نکردن پرستاران از
فناوری های جدید



نبودن ابزاری برای افزایش
موثر مشارکت متخصصان بالینی



هدف مطالعه

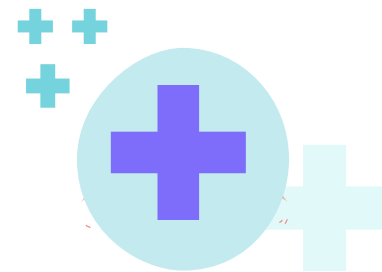
هدف مطالعه: بررسی عوامل موثر بر تعامل پرستار-ربات



مزایای ربات ها



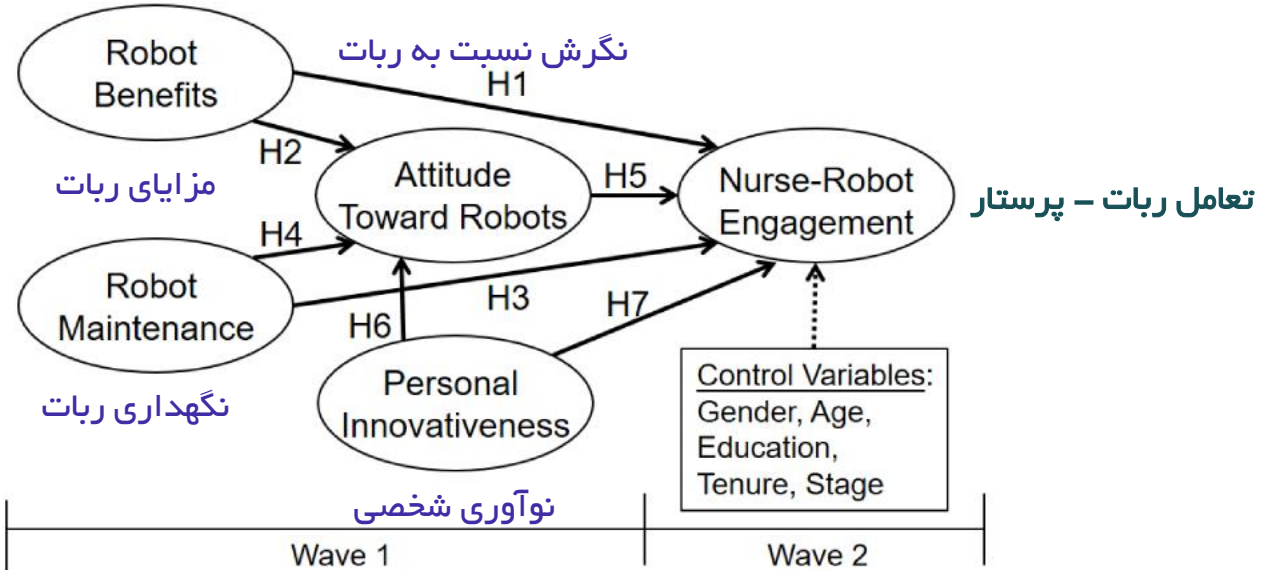
نگهداری ربات



نوآوری شخصی

روش اجرا

چارچوب کلی تحقیق



فرضیه ها

H4

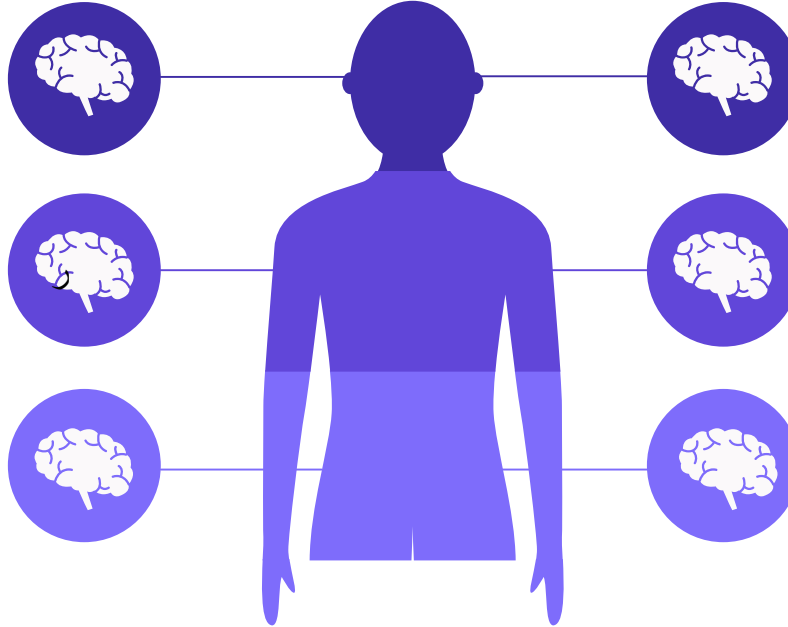
نگهداری ربات با نگرش مثبت نسبت به روبات ها رابطه منفی دارد.

H5

نگرش مثبت نسبت به روبات ها به طور مثبت با تعامل پرستار-روبات مرتبط است

H6

نوآوری شخصی پرستاران به طور مثبت با نگرش مثبت نسبت به روبات ها مرتبط است.



H1

مزایای درک شده ربات به طور مثبت با تعامل پرستار-روبات مرتبط است.

H2

مزایای درک شده ربات به طور مثبت با نگرش مثبت نسبت به روبات ها مرتبط است

H3

نگهداری ربات درک شده با تعامل پرستار-روبات رابطه منفی دارد

H7

نوآوری شخصی پرستاران به طور مثبت با تعامل پرستار-روبات مرتبط است.

جمع آوری نمونه ها



مشارکت شرکت کنندگان

جدول 4. مشخصات شرکت کنندگان (N=331)

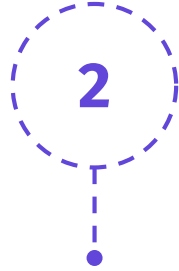
متغیرها	n, پورسانت (%)
جنسیت	
زن	311 (94.0)
نر	19 (5.7)
گم شده	1 (0.3)
سن (سال)	
20-30	122 (36.9)
30-40	78 (23.6)
40-50	107 (32.3)
50-60	23 (6.9)
≥60	1 (0.3)
سطح تحصیلات	
دیپلوم یا بالاتر	80 (24.2)
کالج یا دانشگاه	241 (72.8)
موسسه تحصیلات تکمیلی	9 (2.7)
گم شده	1 (0.3)
صحنه	
N1 (پرستاری پایه)	57 (17.2)
N2 (پرستاری حاد)	56 (16.9)
N3 (پرستاری کل نگر)	95 (28.7)
N4 (پرستاری تخصصی)	122 (36.9)
گم شده	1 (0.3)
مدت تصدی (سالها)	
<1	13 (3.9)
و >1	61 (18.4)
و >5	50 (15.1)
و >10	33 (10.0)
و >15	51 (15.4)
و >20	99 (29.9)
گم شده	24 (7.3)

- ۳۱۱ نفر (۹۴,۰%) زن
- ۳۰۷ (۹۲,۸%) بین ۲۰ تا ۵۰ سال سن،
- ۲۵۰ (۷۵,۵%) تحصیل در کالج یا دانشگاه،
- ۲۱۷ (۶۵,۶%) دارای رتبه N3 یا N4،
- ۲۳۳ نفر (۷۰,۴%) اشتغال به مدت ۵ سال یا بیشتر

معیار های خروج از مطالعه



دانشجویان
پرستاری



کارورزان پرستاری



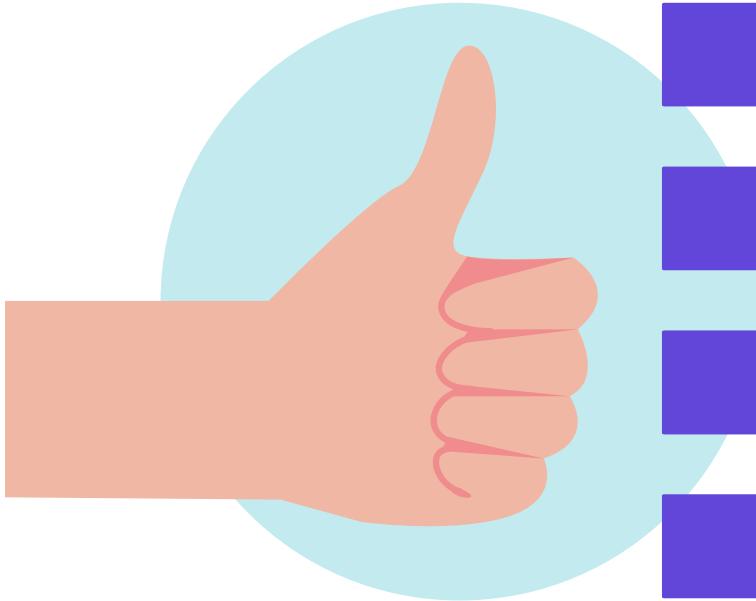
سرپرستان
پرستاری



تمرین کنندگان
پرستاری



تحلیل داده ها



متغیر وابسته : تعامل پرستار - ربات

متغیر های مستقل : مزایای ربات - تعمیر و نگهداری ربات -
نگرش پرستاران به ربات ها - نوآوری شخصی

متغیر های کنترل : جنسیت - سن - سطح تحصیلات - مدت کار - مهارت

نرم افزار SPSS

جدول ۳. همبستگی بین سازه های مطالعه.

	تعمیر و نگهداری ربات	نگرش نسبت به ربات ها	نوآوری شخصی	تعامل پرستار و ربات	
مزایای ربات					
مزایای ربات	1.00				
تعمیر و نگهداری ربات	-0.06	1.00			
نگرش نسبت به ربات ها	0.66 ^a	-0.03	1.00		
نوآوری شخصی	0.27 ^a	0.11	0.32 ^a	1.00	
تعامل پرستار و ربات	0.43 ^a	-0.11	0.52 ^a	0.26 ^a	1.00
میانگین (SD))	3.89 (0.86)	3.06 (1.03)	3.99 (0.79)	3.65 (0.75)	4.02 (0.77)
کرونباخ α	.97	.98	.93	.90	.96
قابلیت اطمینان ترکیبی	0.97	0.97	0.93	0.90	0.95
میانگین واریانس استخراج شد	0.83	0.85	0.82	0.69	0.82

نتایج

نتایج



شاخص برآزش مقایسه
ای = $0,96$ ، شاخص
برآزش افزایشی =
 $0,96$ ، شاخص برآزش
غیرهنجار = $0,95$ و
ریشه میانگین مربع
خطای تقریب = $0,076$



تمام ریشه‌های مربع مثبت
مقادیر میانگین واریانس
استخراج شده بزرگتر از
ضرایب همبستگی همتا
بودند که اعتبار تمایز
کافی را نشان می‌دهد.



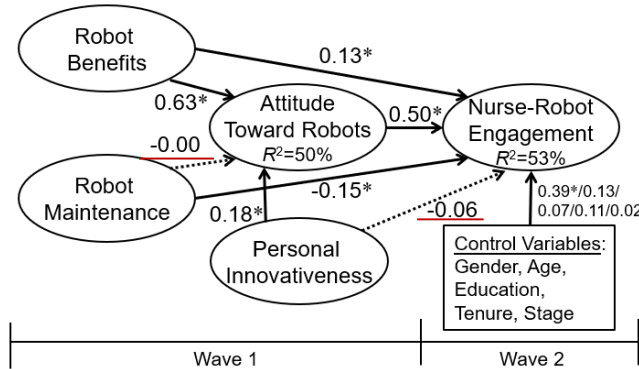
بارگیری بیش از $0,80$
که اعتبار همگرا را
نشان می‌دهد



حداقل همبستگی
 $0,11$ - و حداکثر
همبستگی $0,66$ بود

نتایج فرضیه ها

همه فرضیه ها به جز ۲ مورد تایید شدند.



H7

اولین استثنا،

رابطه ناچیز بین تعمیر و نگهداری ربات و نگرش پرستاران نسبت به ربات ها است ($\beta = ۰.۰۲$) که از H4 پشتیبانی نمی کند.

H4

دومین استثنا،

رابطه ناچیز بین نوآوری شخصی و درگیری پرستار-ربات ($\beta = 0.06$)؛ $P = .27$ است که از H7 پشتیبانی نمی کند.

بحث



- ویژگی‌های کاربر (نوآوری شخصی) از ویژگی‌های منفی فناوری اطلاعات (نگهداری ربات) در بهبود ارزیابی فناوری مهم‌تر است.
- مزایای ربات تأثیر قوی‌تری بر تعامل پرستار و ربات نسبت به نیازهای تعمیر و نگهداری ربات دارد
- در مقایسه با ویژگی‌های منفی فناوری اطلاعات (نگهداری ربات) و ویژگی‌های کاربر (نوآوری شخصی)، تنها ویژگی‌های مثبت فناوری اطلاعات (مزایای ربات) می‌تواند مستقیماً بر ارزیابی فناوری پرستاران (نگرش نسبت به ربات‌ها) و استفاده از فناوری تأثیر بگذارد.
- ویژگی‌های فناوری اطلاعات (مزایای ربات و تعمیر و نگهداری) تأثیر بسیار قوی‌تری نسبت به ویژگی‌های کاربر (نوآوری شخصی) بر بهبود استفاده از فناوری دارند



با تشکر از توجه شما