

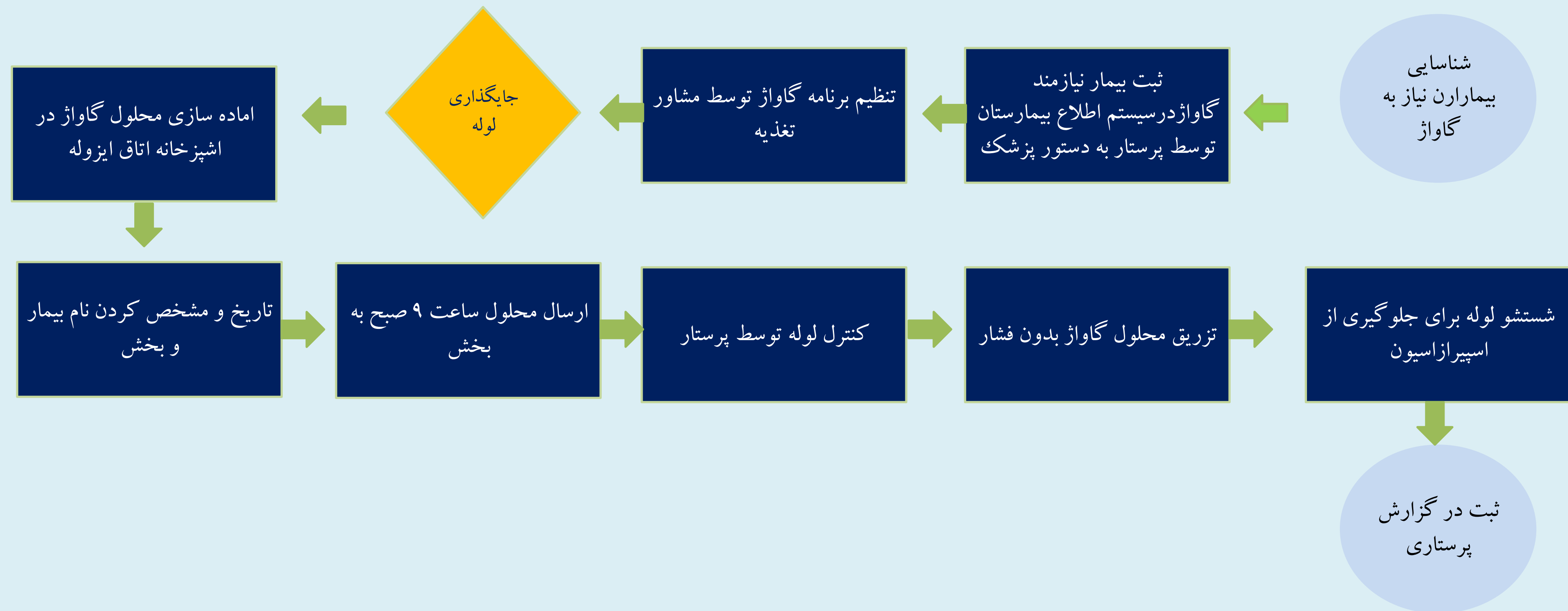


تحلیل و بررسی فرایندهای کلیدی در بیمارستان

استاد مربوطه: جناب دکتر امین عادل

ارائه دهندگان: محدثه مهدیلو و سعیده فیروزی کیا

گاوآژ



پیشنهاد باز طراحی فرایند

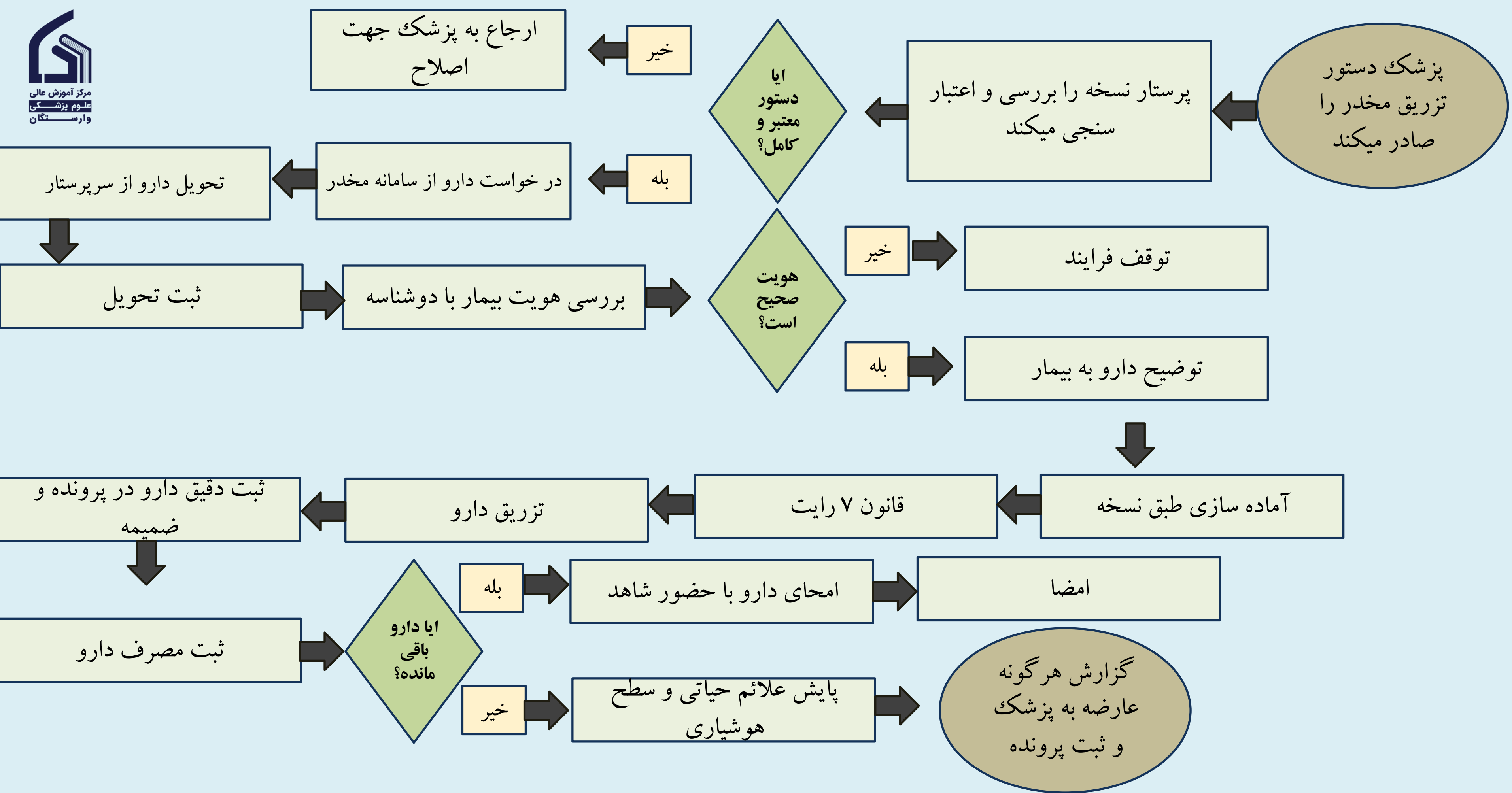
فعالیت های بدون ارزش افزوده
دوباره کاری

فرم های تکراری

استفاده از سیم هشدار هوشمند یادآوری زمان
تغذیه
طراحی پروتکل استاندارد شستشو لوله
استفاده از سیستم تغذیه هوشمند

نقاط گلوگاهی

تاخیر یا فراموشی در ثبت درخواست
تاخیر در ارسال محلول به بخش
شستشو لوله بعد از گاوآژ
چک لوله قبل از گاوآژ



پیشنهاد بازطراحی فرایند

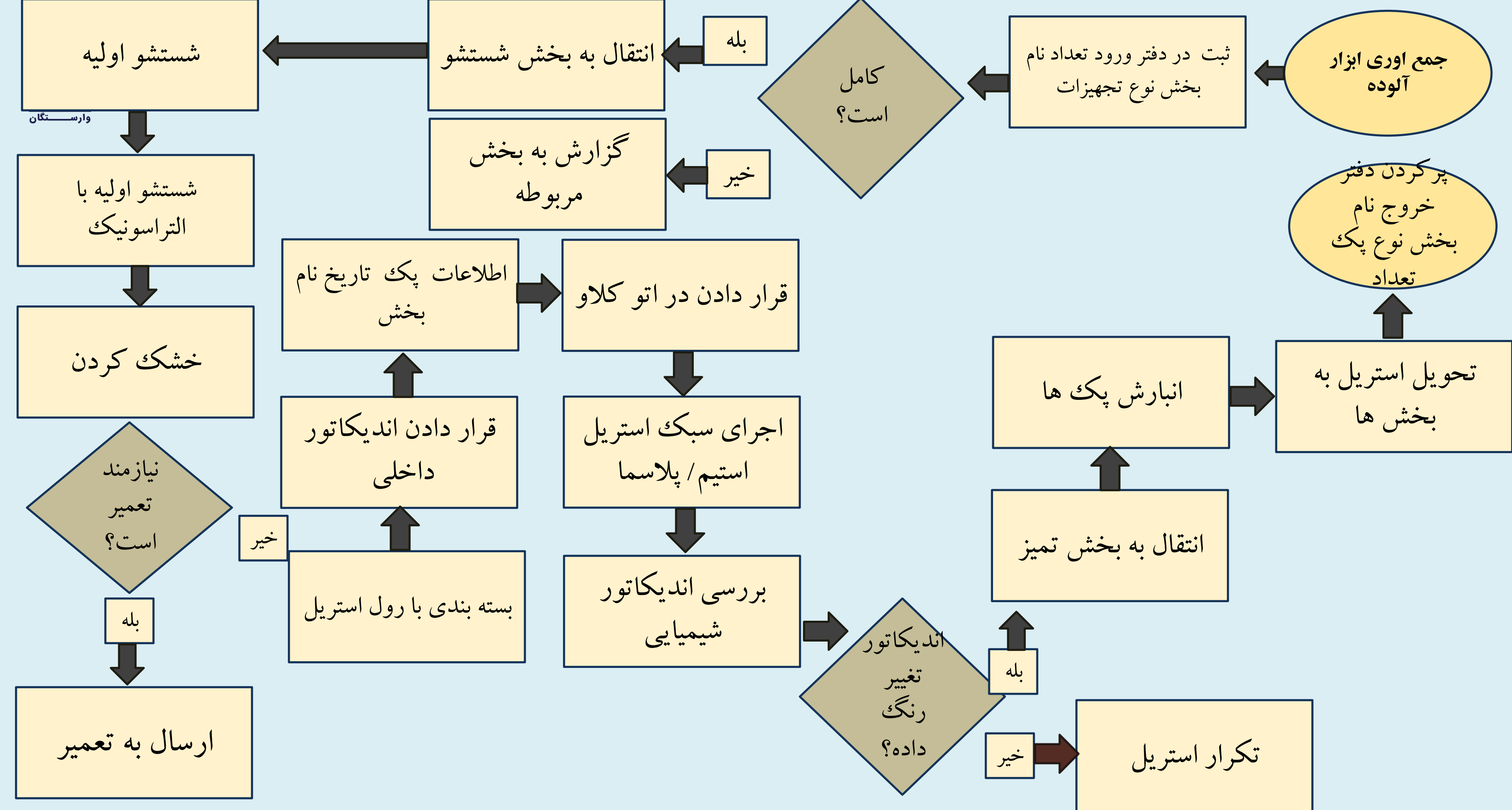
فعالیت های بدون ارزش افزوده
دوباره کاری

ضمیمه پوکه کردن و دیجیتال سازی

نقاط گلوگاهی

ثبت دستی و چندبارهاستفاده از بارکد برای
پوکه
نظارت دقیق به قفل بودن کشو مخدر

مقاومت پرسنل به روش دبل چک
بررسی بیمار با دو شناسه
ضمیمه و امحای پوکه



وارسنگان

پیشنهاد بازطراحی فرایند

فعالیت های بدون ارزش افزوده
دوباره کاری

ثبت دستی و کاغذی
انتظار طولانی برای پرشدن اتوکلاو

دیجیتال سازی ثبت ابزار و پک ها
برای ابزار اورژانسی مسیر سریع

نقاط گلوگاهی

خواندن اندیکاتور
شستشو اولیه

ثبت درخواست مشاور در پرونده پزشکی

اطلاع رسانی درخواست مشاوره
توسط پرستار به مشاور تغذیه

انجام ارزیابی تخصصی توسط
کارشناس تغذیه و پرکردن برگه
تغذیه

اجرا صحیح رژیم غذایی تنظیم
شده طبق نتایج

نظارت پرستار بر استمرار اجرای
صحیح رژیم

نظارت کارشناس تغذیه
بر روند اجرای صحیح

پیگیری بیماران توسط
کارشناس و تکمیل فرم
پیگیری

ارزیابی مجدد در فواصل
زمانی در صورت نیاز تغییر
در صورت صلاح دید
پزشک

سطح
سوم

بیماران دارای دیابت
سوختگی سرطان اطفال
سلیاک و ۱۸ بیماری اصلی
باید بدون اتلاف وقت
مشاوره تخصصی یابند

سطح
سوم

ارزیابی تخصصی برای تمامی
افراد که بیش از ۲۴ ساعت
بستری شدند

پیشنهاد بازطراحی فرایند

فعالیت های بدون ارزش افزوده دوباره کاری

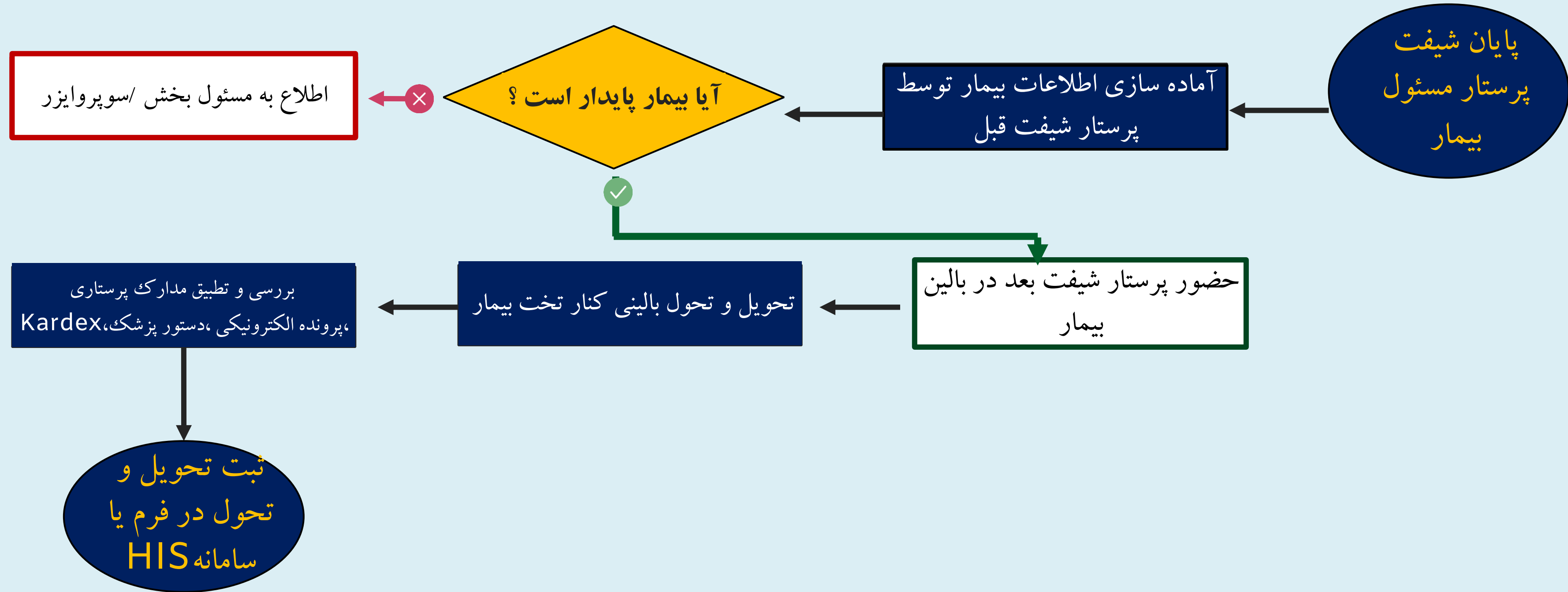
ثبت سیستمی و کاغذی
تاخیر در اجرای رژیم به دلیل ارتباط کم
آشپزخانه با کارشناس

افزایش دسترسی به کارشناس تغذیه
حذف فرم های تکراری

نقاط گلوگاهی

حضور نداشتن کارکنان تغذیه در بخش
ویزیت کم کارکنان تغذیه
هماهنگی ضعیف بین پرستار و کارشناس

تحویل و تحول مراقبت بیمار



پیشنهاد بازطراحی فرایند

فعالیت های بدون ارزش افزوده دوباره کاری

انتظار برای تحویل بیماران

بازدید بیماران با وضعیت پایدار بدون ضرورت

فوری

پر کردن فرهای کاغذی که بعدا دوباره وارد

سیستم میشوند

ایجاد چک لیست استاندارد تحویل و تحویل

نقاط گلوگاهی

تاخیر پرستار تحویل گیرنده در زمان همپوشانی شیفت ها

تحویل ناقص بیماران بدون بررسی کنترل وضعیت

عدم حضور مسئول بخش در زمان تحویل

لاندری

تحويل البسه
كثيف به واحد
لاندری

تفكيك البسه براسا س نوع
آلودگی

شمارش و ثبت اقلام
تحويلی

۲۰ دقیقه شستشو با آب
ژاول + تاید

شستشو نهایی
۱۰ دقیقه با آب

آبگیری
۱۰ دقیقه

البسه عفونی

خون گیری
۱۰ دقیقه با آب

شستشو مرحله ی اول
۱۰ دقیقه با تاید

شستشو مرحله ی دوم
آب ژاول و تاید

شستشو نهایی
۱۰ دقیقه با آب

آبگیری
۱۰ دقیقه

خشک کن
۱۰ دقیقه

تا کردن و بسته بندی

تطبيق با برگه تحويل
اولیه

تحويل البسه
تمیز

پیشنهاد بازطراحی فرایند

فعالیت های بدون ارزش افزوده
دوباره کاری

تفکیک لباس ها قبل از ورود به لاندری توسط

بخش

شمارش و تفکیک دستی لباس ها

دوباره کاری هنگام تفکیک لباس های عفونی و

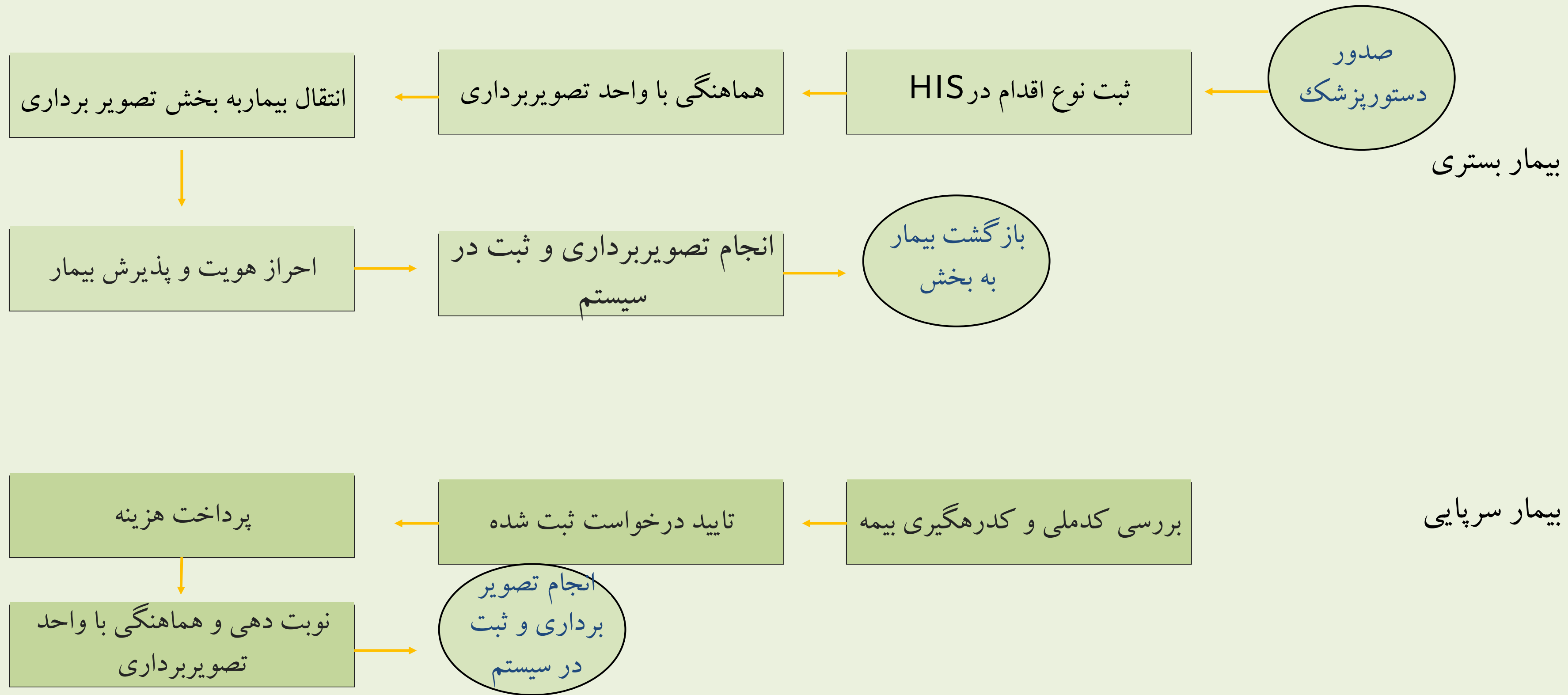
غیر عفونی

نقاط گلوگاهی

تاخیر در تحویل لباس ها توسط بخش ها

ظرفیت محدود و زمانبر ماشین های شستشو و خشک کن

فرایند پذیرش در رادیولوژی



پیشنهاد بازطراحی فرایند

فعالیت های بدون ارزش افزوده دوباره کاری

پر کردن فرم های اضافی که دوباره در سیستم

ثبت میشوند

ثبت دوباره اطلاعات بیمار در سیستم

پیگیری و اصلاح تصاویر ارسال نشده یا ثبت

نشده

سیستم دیجیتال برای پذیرش و پیگیری بیماران

سرپایی

نقاط گلوگاهی

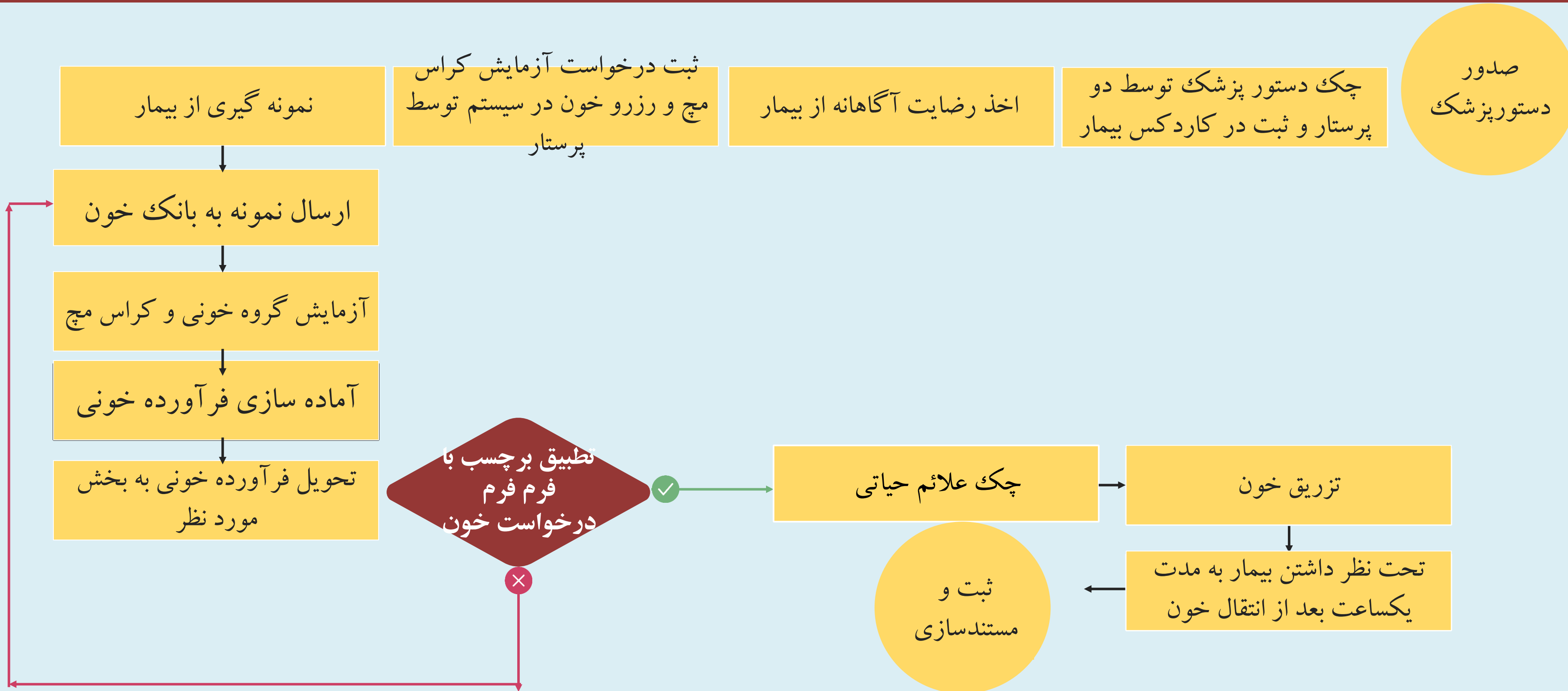
انتظار طولانی بیماران اورژانس در شیفت های عصر و شب

ظرفیت محدود دستگاه ها

در شیفت عصر و شب نیروی انسانی محدود در پذیرش

بیماران

رزرو فرآورده های خونی



صدور
دستور پزشک

چک دستور پزشک توسط دو
پرستار و ثبت در کاردکس بیمار

اخذ رضایت آگاهانه از بیمار

ثبت درخواست آزمایش کراس
میچ و رزرو خون در سیستم توسط
پرستار

نمونه گیری از بیمار

ارسال نمونه به بانک خون

آزمایش گروه خونی و کراس میچ

آماده سازی فرآورده خونی

تحويل فرآورده خونی به بخش
مورد نظر

تطبيق برچسب با
فرم فرم
درخواست خون

چک علائم حیاتی

تزریق خون

تحت نظر داشتن بیمار به مدت
یکساعت بعد از انتقال خون

ثبت و
مستندسازی

فعالیت های بدون ارزش افزوده دوباره کاری

ثبت اطلاعات چندین باره در فرم کاغذی و

سیستم

اصلاح یا تکمیل فرم درخواست ناقص

اصلاح برچسب تحویل داده شده

پیشنهاد بازطراحی فرایند

کنترل خود کار موجودی و هشدار کمبود

پیگیری خود کار وضعیت رزرو برای پرستار و

پزشک

نقاط گلوگاهی

تاخیر کمک خدمه در انتقال نمونه به آزمایشگاه

عدم دبل چک توسط دو پرستار

سپاس از توجه شما